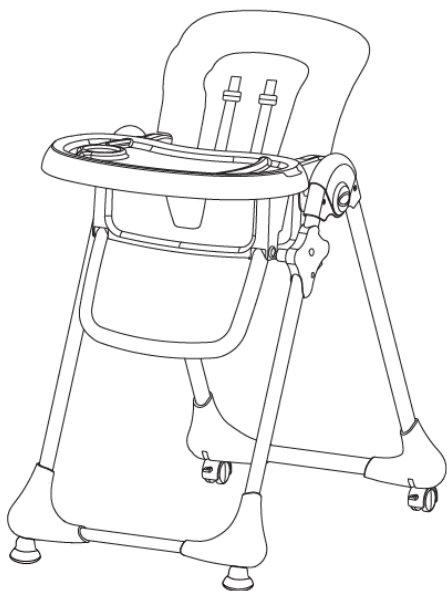


# asalvo baby

## NÁVOD NA POUŽITÍ - JÍDELNÍ ŽIDLE CHEF, BABY NÁVOD NA POUŽÍVANIE - JEDÁLNA STOLIČKA CHEF, BABY



**DŮLEŽITÉ:** V rámci zlepšení našich služeb pravidelně kontrolujeme a aktualizujeme uživatelské příručky našich produktů. Pokud vám během čtení této příručky vyvstanou jakékoli otázky týkající se používání produktu, podívejte se na naše stránky, kde jsou uvedeny nejnovější verze příruček. Pokud budete potřebovat nějaké další vysvětlení ohledně užívání produktu, obraťte se na náš zákaznický servis prostřednictvím emailu.

**DŮLEŽITÉ:** S cieľom zlepšiť naše služby pravidelne kontrolujeme a aktualizujeme používateľské príručky našich produktov. Ak vám počas čítania tejto (priloženej) príručky napadnú akékoľvek otázky týkajúce sa používania produktu, pozrite sa na naše stránky, kde sú uvedené najnovšie verzie príručiek. Pokiaľ budete potrebovať nejaké ďalšie vysvetlenie ohľadom používania produktu, obráťte sa na náš zákaznický servis prostredníctvom emailu.

Model: 15846-15853-16478-16461

Model: 19622 - 19639

## **CZ / DŮLEŽITÉ UPOZORNĚNÍ!**

### **USCHOVEJTE PRO POZDĚJŠÍ NAHLÉDNUTÍ!**

Děkujeme, že jste si vybrali naši jídelní židličku. Při výrobě této židličky byl kladen důraz na bezpečnost dítěte. Vhodná pro děti, které již umí sami sedět bez pomoci (přibližně od 6/9 měs. do 36 měsíců), s váhou max. do 15 kg.

### **DŮLEŽITÉ! USCHOVEJTE PRO POZDĚJŠÍ NAHLÉDNUTÍ!**

**UPOZORNĚNÍ ! PŘED POUŽITÍM SI POZORNĚ PŘEČTĚTE TENTO NÁVOD K POUŽITÍ, ABYSTE SE VYHNULI MOŽNÝM NEBEZPEČÍM A USCHOVEJTE JEJ PRO PŘÍPADNÉ DALŠÍ POUŽITÍ. ŘÍDTE SE PŘESNĚ TÍMTO NÁVODEM K POUŽITÍ, ABYSTE NEOHZROZILI BEZPEČNOST VAŠEHO DÍTĚTE. PŘED POUŽITÍM ODSTRÁŇTE A VYHOĎTE VŠECHNY IGELITOVÉ SÁČKY A ČÁSTI OBALU TOHOTO VÝROBKU NEBO JE ALESPOŇ USCHOVEJTE MIMO DOSAH DĚTÍ!**

#### **JÍDELNÍ ŽIDLIČKA CHEF**

##### **VLASTNOSTI:**

VÝŠKOVÉ POLOHOVÁNÍ: **ANO / 6 pozic**

SNÍMATELNÝ POTAH: **ANO**

SNADNÉ SKLÁDÁNÍ: **ANO**

POLOHOVÁNÍ OPĚRKY NOŽÍČEK: **ANO**

POLOHOVÁNÍ OPĚRKY ZAD: **ANO / 3 pozice**

KOLEČKA PRO SNADNOU MANIPULACI: **ANO**

PŘÍDAVNÝ TÁC: **ANO** (prostorový, snímatelný)

ULOŽENÍ TÁCU: **ANO** (zadní nohy)

EXTRA POLSTROVANÉ SEDÁTKO: **ANO**

PEVNÁ A STABILNÍ KONSTRUKCE: **ANO**

PROTISKLUZNÝ SYSTÉM: **ANO**

5ti BODOVÝ BEZPEČNOSTNÍ PÁS: **ANO**

#### **JÍDELNÍ ŽIDLIČKA BABY**

##### **VLASTNOSTI:**

Výškově nastavitelná : 7 pozic

Snímatelný potah lze práť v ruce

Snadný skládací systém

OPĚRKU nožiček je možné polohovat do 3 pozic

OPĚRKU zad je možné polohovat do 3 pozic

DVĚ zadní kolečka pro snadnou manipulaci

5ti bodový bezpečnostní pás

VELKÝ, dvojité, odnímatelný tác lze polohovat do 3 pozic

HORNÍ část tácu lze použít jako jídelní podnos

POKUD tác nepoužíváte (nebo pro kompaktnější uskladnění) lze jej zavěsit na zadní rám nožiček  
BEZPEČNÝ protiskluzný systém

## **SK / DŮLEŽITÉ UPOZORNENIE!**

### **USCHOVAJTE NA NESKORŠIE NAZRETIE!**

Ďakujeme, že ste si vybrali našu jedálnu stoličku. Pri výrobe tejto stoličky sa kládol dôraz na bezpečnosť dieťaťa. Vhodná pre deti, ktoré už vedia sami sedieť bez pomoci (približne od 6/9 mes. do 36 mesiacov), s hmotnosťou max. do 15 kg.

### **DŮLEŽITÉ! USCHOVAJTE NA NESKORŠIE NAZRETIE!**

**UPOZORNENIE ! PRED POUŽITÍM SI POZORNE PREČÍTAJTE TENTO NÁVOD NA POUŽITIE, ABY STE SA VYHLI MOŽNÝM NEBEZPEČENSTVÁM, A USCHOVAJTE HO NA PŘÍPADNÉ DALŠIE POUŽITIE. RIADTE SA PRESNE TÝMTO NÁVODEM NA POUŽITIE, ABY STE NEOHZROZILI BEZPEČNOST SVOJHO DIEŤAŤA. PRED POUŽITÍM ODSTRÁŇTE A VYHOĎTE VŠETKY IGELITOVÉ VRECKÁ A ČÁSTI OBALU TOHTO VÝROBKU ALEBO ICH ASPOŇ USCHOVAJTE MIMO DOSAHU DĚTÍ!**

#### **Jedálenská stolička CHEF**

##### **VLASTNOSTI:**

VÝŠKOVÉ POLOHOVÁNIE: **ÁNO / 6 pozícií**

Snímatelný potah: **ANO**

JEDNODUCHÉ SKLADANIE: **ÁNO**

POLOHOVANIE OPIERKY NOŽÍČIEK: **ÁNO**

POLOHOVANIE OPIERKY ZAD: **ÁNO / 3 pozície**

Kolieska pre ľahkú manipuláciu: **ÁNO**

PŘÍDAVNÝ pultík: **ÁNO** (priestranný / snímatelný podnos)

ULOŽENIE pultíku: **ÁNO** (zadné nohy konštrukcie)

EXTRA mäkké SEDADLO: **ÁNO**

Pevná a stabilná KONŠTRUKCIA: **ÁNO**

Protišmykové SYSTÉM: **ÁNO**

5ti bodový bezpečnostný pás: **ÁNO**

#### **Jedálenská stolička BABY**

##### **VLASTNOSTI:**

Výškovo nastaviteľná : **7 pozícií**

Snímatelný potah je možné prať v ruce

Jednoduchý skládací systém

OPIERKU nožičiek je možné polohovať do 3 pozícií

OPIERKU chrbta je možné polohovať do 3 pozícií

DVE zadné kolieska pre ľahkú manipuláciu

5-bodový bezpečnostný pás

VELKÁ, dvojité, odnímateľná tácka je možné polohovať do 3 pozícií

HORNÁ časť tácky je možné použiť ako jedáľenský podnos

AK tácku nepoužívate (alebo pre kompaktnjšie

uskladnenie) je možné ju zavesiť na zadný rám nožičiek  
BEZPEČNÝ protišmykový systém

## CZ/ ČISTĚNÍ A ÚDRŽBA:

### Čištění:

Židličku může čistit pouze dospělá osoba. Totéž platí pro údržbu. Židličku čistěte vlhkým čistým hadříkem a mýdlem. Pokud zůstane mokrá, osušte ji. Více znečištěné části čistěte jemným neabrazivním prostředkem. **NEPOUŽÍVEJTE** lubrikační sprej. Části z umělé hmoty pravidelně čistěte vlhkým hadříkem. Nikdy neumývejte pultík v myčce. Pokud se kovové části dostanou do styku s vodou, osušte je, abyste zabránili jejich rezivění. Nevystavujte židličku přímým slunečním paprskům, mohly by způsobit vyblednutí barev.

**POZOR:** Pravidelně kontrolujte a dotahujte všechny šrouby, použité při montáži židličky.

### Údržba:

Židličku uchovávejte na suchém místě. Pravidelně odstraňujte prach, špínu a písek ze všech částí z umělé hmoty, které se pohybují po kostře židličky. Omezíte tak tření, které by mohlo snížit správnou funkčnost židličky.

### ZÁRUKA

Výrobek je v záruce, pokud jde o jakoukoli vadu týkající se shodnosti výrobku při běžných podmínkách použití, v souladu s návodem k použití. Záruka se nevztahuje na škody vzniklé v důsledku nesprávného použití, opotřebení nebo nahodilých událostí. Dobu trvání záruky na vady týkající se shodnosti výrobku upravují konkrétní předpisy uplatňované v zemi, kde by výrobek zakoupen.

## SK/ ČISTENIE A ÚDRŽBA:

### Čistenie:

Stoličku môže čistiť iba dospelá osoba. To isté platí pre údržbu. Stoličku čistite vlhkou čistou handričkou a mydlom. Ak zostane mokrá, osušte ju. Viac znečistené časti čistite jemným neabrazívnym prostriedkom. **NEPOUŽÍVAJTE** lubrikačný sprej. Časti z umelej hmoty pravidelne čistite vlhkou handričkou. Nikdy neumývajte pultík v umývačke. Ak sa kovové časti dostanú do styku s vodou, osušte ich, aby ste zabránili ich hrdzaveniu. Nevystavujte stoličku priamym slnečným lúčom, mohli by spôsobiť vyblednutie farieb.

**POZOR:** Pravidelne kontrolujte a dotahujte všetky skrutky použité pri montáži stoličky.

### Údržba:

Stoličku uchováajte na suchom mieste. Pravidelne odstraňujte prach, špinu a piesok zo všetkých častí z umelej hmoty, ktoré sa pohybujú po kostre stoličky. Obmedzte tak trenie, ktoré by mohlo znížiť správnu funkčnosť stoličky.

### ZÁRUKA

Výrobok je v záruke, pokiaľ ide o akúkoľvek chybu týkajúcu sa zhodnosti výrobku pri bežných podmienkach použitia, v súlade s návodom na použitie. Záruka sa nevzťahuje na škody vzniknuté v dôsledku nesprávneho použitia, opotrebovania alebo náhodných udalostí. Lehotu záruky na chyby týkajúcu sa zhodnosti výrobku upravujú konkrétne predpisy uplatňované v krajine, kde bol výrobok kúpený.



## **CZ) UPOZORNĚNÍ ! DŮLEŽITÉ!**

### **USCHOVEJTE PRO POZDĚJŠÍ NAHLÉDNUTÍ!**

**PŘED POUŽITÍM SI POZORNĚ PŘEČTĚTE TENTO NÁVOD K POUŽITÍ, ABYSTE SE VYHNULI MOŽNÝM NEBEZPEČÍM A USCHOVEJTE JEJ PRO PŘÍPADNÉ DALŠÍ POUŽITÍ. ŘÍDTE SE PŘESNĚ TÍMTO NÁVODEM K POUŽITÍ, ABYSTE NEOHZROILI BEZPEČNOST VAŠEHO DÍTĚTE.**

**PŘED POUŽITÍM ODSTRAŇTE A VYHOĎTE VŠECHNY IGELITOVÉ SÁČKY A ČÁSTI OBALU TOHOTO VÝROBKU NEBO JE ALESPOŇ USCHOVEJTE MIMO DOSAH DĚTÍ!**

### **UPOZORNĚNÍ !**

- Nikdy nenechávejte dítě bez dozoru. Mohlo by to být nebezpečné!
- Židličku nepoužívejte, dokud dítě není schopno samostatně sedět!
- Před montáží výrobku si ověřte, zda nebyla některá součást poškozena během přepravy. Pokud ano, výrobek nesmí být používán a musí být uložen mimo dosah dětí.
- Židličku nepoužívejte, pokud nějaká část chybí, je natržena nebo poškozena.
- Ověřte si, zda osoby, které židličku používají, jsou dobře obeznámeny s tímto návodem. Montáž, demontáž a úpravy židličky musí být prováděny výhradně dospělou osobou. Rozložení a složení židličky by mělo vždy jít snadno, pokud tomu tak není, nepoužívejte na mechanismus hrubou sílu a přečtete si znovu návod k použití.

K montáži židličky nejsou potřeba žádné nástroje.

- Pokud použijete přídatný táč na jídlo, ujistěte se, že jste jej nasadili správně na pult. Nepoužívejte táč pro ohřátí jídla v mikrovlnné troubě.
- Při rozkládání nebo skládání se vždy ubezpečte, zda je dítě v bezpečné vzdálenosti. Při úpravách (přípevnění opěrky nohou, přípevnění opěrky zad, umístění pultíku, aj.) si ověřte, zda se pohyblivé části židličky nemohou dostat do kontaktu s tělem dítěte.
- Před použitím si ověřte, zda jsou všechny pojistky dobře zajištěny.
- Vždy používejte zádržný systém. • Použití 5ti bodového bezpečnostního pásu dobře připevněného k sedátku a pevné mezinožní části je nezbytné pro zajištění bezpečnosti vašeho dítěte při používání židličky. Vždy se přesvědčte, že je postroj správně připevněný.
- Samotný pultík nezajišťuje bezpečnost usazeného dítěte. Vždy používejte bezpečnostní pásy a upínací systémy!
- Židličku nepřenášejte, pokud v ní dítě sedí.
- Nebezpečí pádu : Nedovolte, aby si v blízkosti židličky hrály děti bez dozoru. Nenechte své dítě šplhat na výrobek.
- Neusazujte do židličky nikdy více než jedno dítě.
- Pozor na nebezpečí otevřeného ohně nebo dalších zdrojů tepla v blízkosti výrobku. Nikdy nenechávejte stát židličku v blízkosti elektrických přístrojů, plynových vařičů, jiných tepelných zdrojů. Hrozí nebezpečí popálenin nebo požáru. Výrobek umístěte do bezpečné vzdálenosti od elektrických kabelů. • Neumísťujte židličku do blízkosti oken nebo zdí, protože dítě by se mohlo zavěsit na záclony, závěsy nebo šňůry od záclon, případně by se jimi mohlo udusit nebo uškrtit.

**POZOR** na nebezpečí převrhnutí, když vaše dítě zapře nohy o stůl nebo jiný předmět. Nikdy nenechávejte židli postavenou v blízkosti schodů či schůdků! • Židličku s dítětem umístěte výhradně na vodorovné a stabilní plochy.

- Nepokládejte na pultík a nezavěšujte na konstrukci židličky tašky nebo předměty, protože by se mohla převážít.
- Pokud necháte židličku stát dlouho na slunci, počkejte, dokud nevychladne, dříve než do ní znovu usadíte dítě. Nenechávejte židličku stát dlouho na slunci: může to způsobit vyblednutí látek a materiálů.
- Židličku nerozkládejte, neskládejte, pokud v ní dítě sedí.
- Nepoužívejte židličku bez polstrování.
- Některé z dílů mohou mít ostré části nebo hrany. Dávejte proto pozor při jejich rozbalování.
- Pokud židličku nepoužíváte, umístěte ji mimo dosah dětí.
- Nepoužívejte doplňky ani náhradní díly, které nejsou vyrobeny a dodány výrobcem. Mohly by ohrozit bezpečnost vašeho dítěte. Židličku pravidelně kontrolujte.

## **SK) DÔLEŽITÉ UPOZORNENIA!**

### **USCHOVAJTE PRE ĎALŠIU POTREBU!**

**PRED POUŽÍVANÍM SI POZORNE PREČÍTAJTE TENTO NÁVOD A USCHOVAJTE HO NA POUŽITIE V BUDÚCNOSTI.**

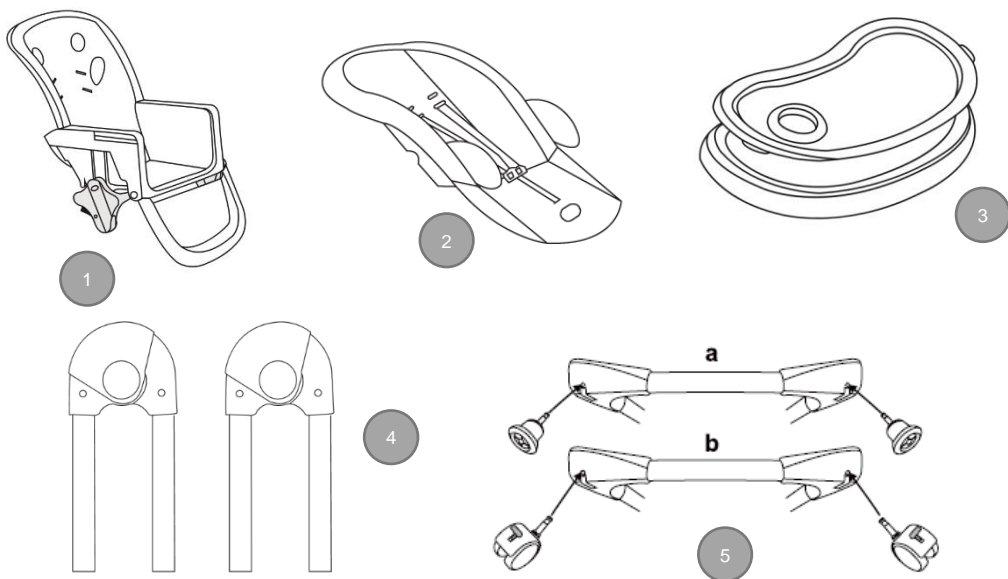
**ABY STE SA VYHLI MOŽNÝM NEBEZPEČENSTVÁM RIADTE SA PRESNE TÝMTO NÁVODOM, ABY STE NEOHROZILI BEZPEČNOSŤ VÁŠHO DIEŤAŤA.**

**PRED POUŽITÍM ODSTRÁŇTE A ZNEŠKODNITE VŠETKY PLASTOVÉ VRECKÁ A ČASTI OBALU TOHTO VÝROBKU ALEBO ICH ASPOŇ USCHOVAJTE MIMO DOSAHU DEŤÍ!**

### **UPOZORNENIA:**

- Nikdy nenechávajte dieťa bez dozoru. Mohlo by to byť nebezpečné!
  - Stoličku nepoužívajte, pokiaľ dieťa nie je schopné samostatne sedieť!
  - Pred montážou výrobku skontrolujte, či nebola niektorá jeho súčasť poškodená počas prepravy.
- Ak áno, výrobok sa nesmie používať a musí sa uložiť mimo dosahu detí.
- Stoličku nepoužívajte, ak nejaká časť chýba, je natrhnutá alebo poškodená.
  - Overte si, či osoby, ktoré stoličku používajú, sú dobre oboznámené s týmto návodom.
- Montáž, demontáž a úpravy stoličky musí vykonávať výhradne dospelá osoba.
- Nástroje používané na montáž stoličky uschovajte mimo dosahu detí.
  - Ak použijete prídavnú táčku na jedlo, uistite sa, že ste ju nasadili správne na pult. Nepoužívajte táčku na ohriatie jedla v mikrovlnnej rúre.
  - Pri rozkladaní alebo skladaní stoličky sa vždy ubezpečte, či je dieťa v bezpečnej vzdialenosti. Pri úpravách (pripevnenie operadla nôh, pripevnenie operadla chrbta, umiestnenie pultu) zabezpečte, aby sa pohyblivé časti stoličky nemohli dostať do kontaktu s telom dieťaťa.
  - Pred použitím skontrolujte, či sú všetky poistky dobre zaistené.
  - Vždy používajte zádržný systém. • Na zaistenie bezpečnosti vášho dieťaťa pri používaní stoličky je nevyhnutné použiť 5-bodové bezpečnostné pásy dobre pripevnené k sedadlu a pevné medzinožné časti.
  - Samotný pult nezaistuje bezpečnosť usadeného dieťaťa. Vždy používajte bezpečnostné pásy a zapínacie systémy!
  - Stoličku neprenášajte, ak v nej dieťa sedí.
  - Nebezpečenstvo pádu : Nedovoľte, aby si v blízkosti stoličky hrali deti bez dozoru. Nedovoľte dieťaťu na výrobok liezť.
  - Neposadte do stoličky nikdy viac než jedno dieťa.
  - Pozor na nebezpečenstvo otvoreného ohňa alebo ďalších zdrojov tepla v blízkosti výrobku. Nikdy nenechávajte stáť stoličku v blízkosti elektrických prístrojov, plynových varičov, iných tepelných zdrojov. Hrozí nebezpečenstvo popálenín alebo požiaru. Výrobok umiestnite do bezpečnej vzdialenosti od elektrických káblov.
  - Neumiestňujte stoličku do blízkosti okien alebo stien, pretože by sa dieťa mohlo zavesiť na záclony, závesy alebo šnúry od záclon, prípadne by sa mohlo nimi udusiť alebo uškrtiť.
- POZOR na nebezpečenstvo prevrhnutia, keď vaše dieťa zaprie nohy o stôl alebo iný predmet !**
- Stoličku s dieťaťom umiestnite výhradne na vodorovné a stabilné plochy. Nikdy nenechávajte stoličku postavenú v blízkosti schodov či schodíkov!
  - Nekladte na pult a nevesajte na konštrukciu stoličky tašky alebo predmety, pretože by ste ju mohli prevrátiť.
  - Ak necháte stoličku stáť dlho na slnku, skôr než do nej znova usadíte dieťa, počkajte kým nevychladne,.
  - Nenechávajte stoličku stáť dlho na slnku: môže to spôsobiť vyblednutie látok a materiálov.
  - Stoličku nerozkladajte, neskladajte, pokiaľ v nej sedí dieťa. Nepoužívajte stoličku bez čalúnenia.
- Niektoré z dielov môžu mať ostré časti alebo hrany. Dávajte preto pozor pri ich rozbaľovaní.
- Ak stoličku nepoužívate, umiestnite ju mimo dosahu detí.
  - Nepoužívajte doplnky ani náhradné diely, ktoré nie sú vyrobené a dodané výrobcom. Mohli by ohroziť bezpečnosť vášho dieťaťa. Stoličku pravidelne kontrolujte.

## 1-DÍLY / 1-DIELY:

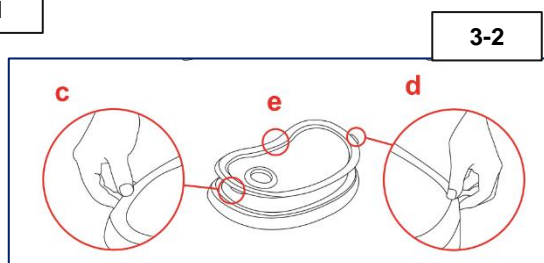
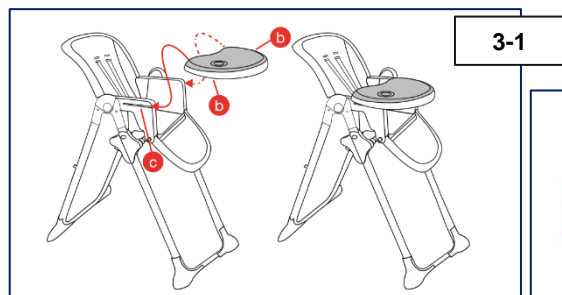
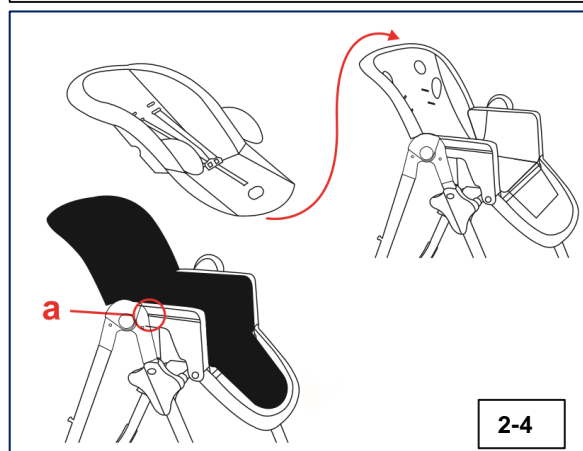
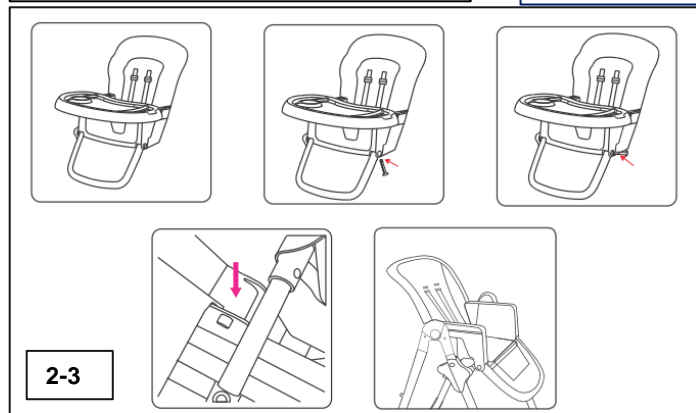
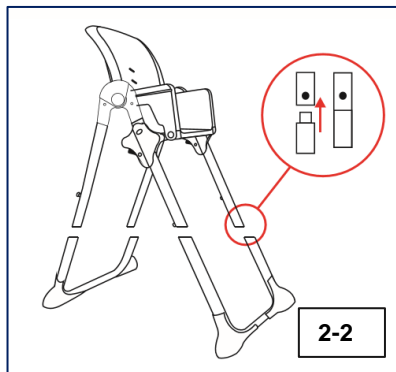
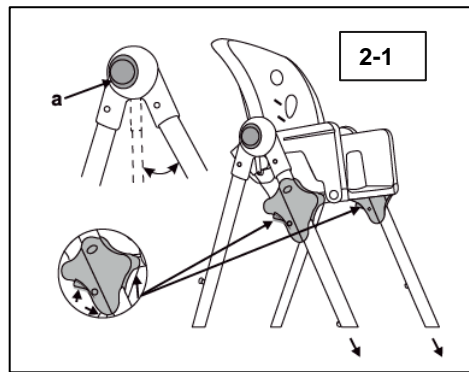


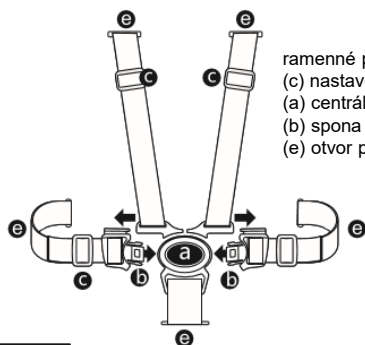
1-DÍLY:	1-DIELY:
1) SEDÁTKO	1) SEDADLO
2) POTAH	2) POŤAH
3) TÁC	3) TÁCKA
4) NOHA JÍDELNÍ ŽIDLE L/P	4) NOHA JEDÁLNEJ STOLIČKY L/P
5) VYJMĚTE KOLEČKA A NOŽIČKY Z BALENÍ, ZASUŇTE NOŽIČKY DO UCHYCENÍ PŘEDNÍCH STOJIN (a), A KOLEČKA DO UCHYCENÍ ZADNÍCH STOJIN (b).	5) VYBERTE KOLIESKA A NOŽIČKY Z BALENIE, zasunie NOŽIČKY DO UCHYTENIE PREDNÝCH stojok (a), A KOLIESKA DO UCHYTENIE ZADNÝCH stojok (b).

Pozn. Součástí vybavení jídelní židličky může být i závěsný koš. Může se lišit dle výrobní řady. / Pozn. Súčasťou vybavenia jedálenskej stoličky môže byť aj závesný kôš. Môže sa líšiť podľa výrobného radu.

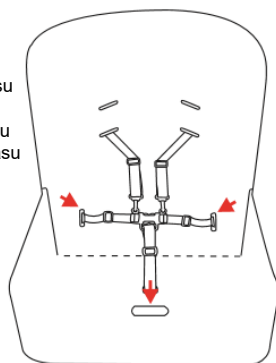
Pozn. Uchovejte si veškerý obalový materiál, dokud si nebudete jisti, že žádné části nechybí. Po sestavení židličky všechny obaly pečlivě zlikvidujte. / Pozn. Uschovajte si všetok obalový materiál, pokiaľ si nebudete istí, že žiadne časti nechýbajú. Po zostavení stoličky všetky obaly starostlivo zlikvidujte

Pozn. Obrázky mají pouze ilustrační charakter. / Pozn. Obrázky majú len ilustračný charakter.

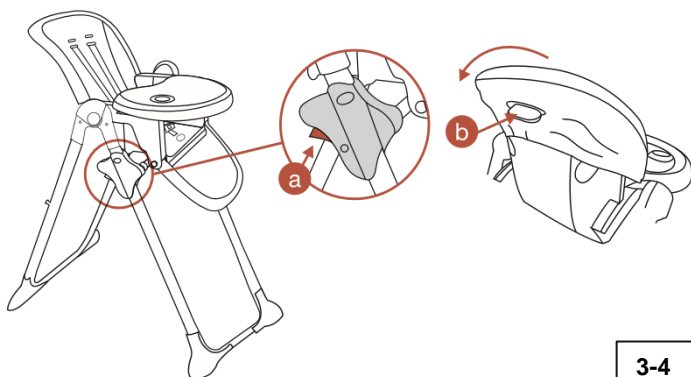
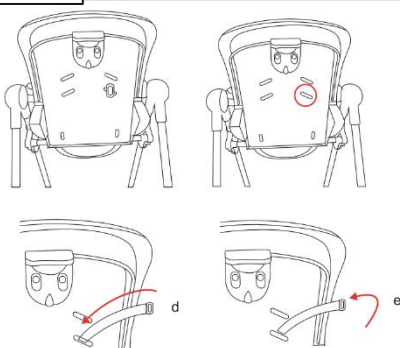




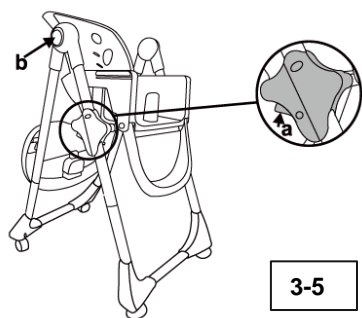
ramenné pásy  
(c) nastavenie dĺžky pásu  
(a) centrálna pracka  
(b) spona brušného pásu  
(e) otvor pre vedenie pásu



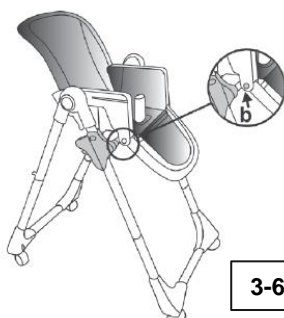
**3-3**



**3-4**



**3-5**



**3-6**



## 2-MONTÁŽ JÍDELNÍ ŽIDLE – 1

**POZOR:** při provádění následujících pokynů dbejte na to, aby bylo vaše dítě nebo i jiné děti v bezpečné vzdálenosti. Dbejte, aby se pohyblivé části židličky nedostaly do kontaktu s tělem dítěte.

Zmáčkněte tlačítko (a) na levé nebo pravé noze a rozevřete rám, při úplném rozevření uslyšíte cvaknutí pojistky, po té tlačítko opět uvolněte. Tento postup opakujte i pro druhou nohu. Vsuňte nohy jídelní židle do sedátka, dbejte na to, aby tlačítko pro rozevření rámu bylo umístěno na vnější straně. Prostrčte nohy skrz polohování výšky. Pro nastavení výšky sedátka jednoduše zmáčkněte tlačítka umístěná na zadní straně polohování výšky a posunujte sedátkem po rámu. Jídelní židlička má 6 výškových pozic (CHEF) / 7 výškových pozic (BABY).

## 2-MONTÁŽ JÍDELNÍ ŽIDLE – 2

Nasaďte přední stojinu na přední nohy rámu, stojina má 2 pružné čepy. Zatlačte na odpružené kolíky umístěné na každé straně stojiny a zasuňte ji do koncovek předního rámu. Zatlačte stojiny do rámu dokud pružné zarážky neprojdou otvory v rámu židličky. Opakujte tento postup i pro zadní stojiny. Zadní nohy jsou vybaveny integrovanými kolečky.

**POZOR:** Židličku umístěte výhradně na vodorovné a stabilní plochy. Nikdy ji neumísťujte blízko schodů.

## 2-MONTÁŽ JÍDELNÍ ŽIDLE / OPĚRKA NOHOU– 3

Nasaďte opěrku nožiček do odpovídajícího otvoru, dále postupujte podle vyobrazených náčrtesů pro upevnění opěrky pomocí šroubu a těsnění. Po nasazení opěrky, zasuňte šroub do otvoru a zajistěte těsněním.

## 2-MONTÁŽ JÍDELNÍ ŽIDLE / POTAH SEDÁTKA – 4

Přetáhněte kapsu potahu sedátka přes zádovou opěrku. Zajistěte boky potahu sedátka tak, že jej ovinete přes boky sedátka židličky a zajistíte pomocí plastové spony na každé straně sedátka.

## 3-POLOHOVÁNÍ OPĚRKY ZAD – 4b

Opěrka zad má 3 polohy sklápění.

Pro nastavení požadované polohy, zmáčkněte páku na zadní straně opěrky sedadla (b) a nakloňte opěrku do požadované polohy, poté páku opět uvolněte. Pokud je opěrka správně nastavena, měla by zacvaknout do své polohy. Opěrka zad by měla být umístěna do jedné ze 3 sad drážek v zadní části ložetní opěrky.

## 3-POLOHOVÁNÍ VÝŠKY SEDÁTKA – 4a

**UPOZORNĚNÍ:** Nepolohujte výšku sedátka, je-li v sedátku umístěno dítě.

Pro polohování výšky sedátka stiskněte obě tlačítka umístěná na zadní straně obou zarážek pro polohování výšky sedátka (a) a současně posunujte sedátko směrem nahoru / nebo směrem dolů, podle toho, do jaké polohy chcete sedátko nastavit. Po dosažení vybrané polohy zarážky opět uvolněte. Dříve než dítě do židličky usadíte se přesvědčte, že je výška nastavena na obou nohách stejně a že zarážka řádně zapadla do otvoru v noze židličky.

**DŮLEŽITÉ:** Pokud Vám polohování výšky sedátka začne jít po nějakém čase užívání ztěžka, nepoužívejte hrubou sílu, ale v rámci pravidelné údržby jednoduše styčná místa otřete, NEPOUŽÍVEJTE mazaiva ve spreji.

## 3-POLOHOVÁNÍ OPĚRKY NOHOU – 3

Opěrku nohou lze nastavit do 2 poloh. Zmáčkněte současně tlačítka (b) umístěná po obou stranách opěrky a nastavte opěrku do požadované polohy, lehce na ni zatlačte, dokud nezapadne na své místo, po té tlačítka opět uvolněte.

## 3-UMÍSTĚNÍ TÁCU (PULTU) – 1

Uchopte tác po stranách, po obou bocích pod tácem jsou umístěné páčky pro polohování tácu (b), ty zmáčkněte.

Nasuňte tác do kolejnic na područkách jídelní židličky (c) a posuňte tác do požadované polohy. Tlačte na něj směrem k opěrce zad. Táč lze polohovat do 3 pozic. Dbejte na to, aby nebyl vidět výstražný trojúhelník, pak táč není nasazen správně. Pro správné nasazení opakujte výše uvedené postupy. Po správném umístění byste měli slyšet cvaknutí pojistky. Po dosažení zvolené polohy páčky opět uvolněte.

**VAROVÁNÍ:** Vždy se ujistěte, že jste táč zatlačili dost daleko do jídelní židličky. Čísla na horní části područek ukazují pozici tácu.

**NIKDY** táč nepoužívejte, je-li viditelný symbol výstražného trojúhelníku. Vždy před použitím zkontrolujte bezpečnost tácu tak, že za něj mírně zatáhnete směrem ven.

### 3-ODSTRANĚNÍ TÁCU – 2

Vrchní část tácu lze odstranit, zatáhněte za boční úchyty c)/d), a tác e) zvedněte. Takto uvolněný díl lze použít jako podnos nebo tác na stůl. Pro opětovné nasazení položte vrchní část opět na místo a zatlačte na boční úchyty, dokud neuslyšíte cvaknutí pojistky. Pult lze, pokud jej nepoužíváte, zavěsit na zadní rám nožiček / k tomuto účelu slouží zářezky na rámu židličky a otvory na spodní straně pultu.

### 3-BEZPEČNOSTNÍ PÁSY – 3

Jídelní židlička je vybavena pěti bodovým bezpečnostním pásem pro zajištění bezpečnosti vašeho dítěte. Pro uvolnění pásů stiskněte tlačítko na centrální přezce (a) a vytáhněte boční klipy (b) (spony břišního pásu). Pro upevnění zatlačte opět spony břišních pásů do centrální přezky, dokud nezapadnou na své místo. Ramenní pásy lze nastavit dle výšky dítěte, upravte pomocí posuvné přezky (c) dle potřeby, stejně tak lze nastavit i břišní pásy. Pásy musí být nastaveny dle dispozice dítěte, neměly by být ani příliš volné, ani příliš pevné, aby dítě nedřel.

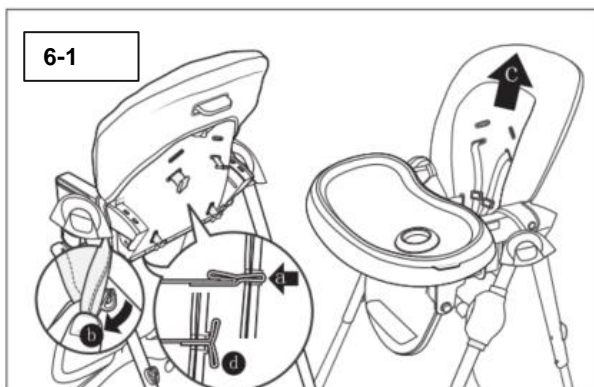
**POZOR:** Použití pásu mezi nohama dítěte a bezpečnostních pásů je nezbytné pro zajištění bezpečnosti vašeho dítěte.

**VAROVÁNÍ:** samotný pultik nezajišťuje bezpečnost usazeného dítěte. Vždy používejte bezpečnostní PÁSY! Chcete-li nastavit výšku ramenních popruhů nebo pásy vyjmout, zploštěte plastovou koncovku pásu a protáhněte pásy otvory v sedadle (d) směrem ven. Chcete-li pásy opět namontovat, zploštěte plastovou koncovku a protáhněte pás zvoleným otvorem v opěrci zad, po té koncovku opět narovnejte (e).

### 6-SEJMUTÍ POTAHU – 1

Vyjměte bezpečnostní pásy z otvorů v opěrci zad a v sedátku a vytáhněte je ven (viz předchozí odstavec). Uvolněte potah na obou bočních stranách potahu sedátka. Vytáhněte potah směrem nahoru a sejměte jej ze sedátka (c). Pro opětovné nandání postupujte dle výše uvedených kroků v opačném pořadí. Dbejte zvýšení opatrnosti při nasazování bezpečnostního pásu, vždy se ujistěte, že se koncovky popruhů správně zajistily.

**POZOR:** nikdy nepoužívejte jídelní židličku bez příslušného potahu.



### ULOŽENÍ TÁCU NA ZADNÍ NOHY

Pokud tác nepoužíváte, lze jej zavěsit na zadní nohy jídelní židličky. Umístěte tác na zadní nohy tak, že jej zavěsíte na zářezky umístěné na zadních nohách. Na spodní straně tácu jsou otvory, do kterých lze zářezky umístit. Po nasazení zatlačte na tác směrem dolů, aby řádně zajel do drážek. Pro vyjmutí, zatáhněte za tác směrem nahoru a vyjměte jej ze zářezek.

### 3-SLOŽENÍ/ULOŽENÍ ŽIDLIČKY – 5

Pro větší kompaktnost doporučujeme vyjmout tác a zavěsit jej na zadní nohy židličky (viz odstavec „**ULOŽENÍ TÁCU NA ZADNÍ NOHY**“). Po té snižte výšku sedátka na nejnižší pozici, tedy posici 6/nebo 7 (závisí na modelu židličky), pro snížení sedátka postupujte podle kroků uvedených v odstavci „**3-POLOHOVÁNÍ VÝŠKY SEDÁTKA –4**“.

Dále stiskněte tlačítka (b) umístěná po obou bocích židličky a zatlačte na přední rám, a složte jej k sobě. Měli byste slyšet cvaknutí pojistky.

Poznámka: Pokud je židlička správně složena, stojí samostatně, ujistěte se, že pojistka správně zapadla.

## 2-MONTÁŽ JEDÁLNEJ STOLIČKY – 1

**POZOR:** Pri vykonávaní nasledujúcich pokynov dbajte na to, aby bolo vaše dieťa alebo aj iné deti v bezpečnej vzdialenosti. Dbajte na to, aby sa pohyblivé časti stoličky nedostali do kontaktu s telom dieťaťa.

Stlačte tlačidlo a) na ľavej alebo pravej nohe a rozovrite rám, pri úplnom rozovretí budete počuť cvaknutie poistky, potom tlačidlo opäť uvoľnite. Tento postup opakujte aj pre druhú nohu. Nasadte nohy jedálnej stoličky do sedadla; dbajte na to, aby tlačidlo na rozovretie rámu bolo umiestnené na vonkajšej strane. Prestrčte nohy cez polohovanie výšky. Na nastavenie výšky sedadla jednoducho stlačte tlačidlá umiestnené na zadnej strane polohovania výšky a posúvajte sedadlom po ráme. Jedálna stolička má 6 výškových pozícií.

## 2-MONTÁŽ JEDÁLNEJ STOLIČKY – 2

Nasadte prednú stojku na predné nohy rámu; stojka má 2 pružné čapy. Zatlacíte na odpružené kolíky umiestnené na každej strane stojky a zasuňte ju do koncoviek predného rámu. Zatlacíte stojky do rámu, pokiaľ pružné zarážky neprejdú otvormi v ráme stoličky. Opakujte tento postup aj pre zadné stojky. Zadné nohy sú vybavené integrovanými kolieskami.

**POZOR:** Stoličku umiestnite výhradne na vodorovné a stabilné plochy. Nikdy ju neumiestňujte blízko schodov.

## 2-MONTÁŽ JEDÁLNEJ STOLIČKY / OPIERKA NÔH – 3

Nasadte opierku nožičiek do zodpovedajúceho otvoru, ďalej postupujte podľa nižšie vyobrazených nákrasov pre upevnenie opierky pomocou plastovej skrutky a tesnenia. Po nasadení opierky zasuňte plastovú skrutku do otvoru a zaistíte tesnením.

## 2-MONTÁŽ JEDÁLNEJ STOLIČKY / POŤAH SEDÁTKA – 4

Nasadte poťah sedátka tak, že ju natiahnete cez chrbtovú opierku sedátka a zaistíte ju na bokoch pomocou patentky.

## 3-POLOHOVANIE OPIERKY CHRBTU – 4b

Opierka chrbta má 3 polohy sklápania. Na nastavenie požadovanej polohy stlačte páku na zadnej strane opierky sedadla (b) a nakloňte opierku do požadovanej polohy, potom páku opäť uvoľnite. Ak je opierka správne nastavená, mala by zacvaknúť do svojej pozície. Opierka chrbta by mala byť umiestnená do jednej z 3 skupín drážok v zadnej časti laktovej opierky (4).

## 3-POLOHOVANIE VÝŠKY SEDADLA – 4a

**UPOZORNENIE:** Nepolohujte výšku sedadla, ak je v sedadle umiestnené dieťa.

Na polohovanie výšky sedadla stlačte tlačidlá umiestnené na zadnej strane oboch zarážok na polohovanie výšky sedadla (a).

Posuňte sedadlo smerom hore alebo smerom dolu, podľa toho, do akej pozície chcete sedadlo nastaviť. Sedadlo je možné polohovať do 6 výškových pozícií, poloha 1 je najvyššia. Po dosiahnutí vybranej polohy zarážky opäť uvoľnite. Skôr než dieťa do stoličky usadí, presvedčte sa, že je výška nastavená na oboch nohách rovnako a že zarážka riadne zapadla do otvoru v nohe stoličky.

**DÔLEŽITÉ:** Pokiaľ Vám polohovanie výšky sedátka začne ísť po nejakom čase užívania ťažko, nepoužívajte hrubú silu, ale v rámci pravidelnej údržby jednoducho styčné miesta utrite, NEPOUŽÍVAJTE mazivá v spreji.

## 3-POLOHOVANIE OPIERKY NÔH – 6

Opierku nôh je možné nastaviť do 2 polôh. Zatlacíte súčasne na tlačítka (A) umiestnené po oboch stranách opierky a nastavíte opierku do požadovanej polohy, ľahko na ňu zatlačíte, pokiaľ nezapadne na svoje miesto, po tom tlačítka opäť uvoľnite.

## 3-UMIESTNENIE TÁCKY (PULTU) – 1

Uchopte tácku po bokoch; po oboch bokoch pod táckou sú umiestnené páčky na polohovanie tácky (b) – tie stlačte. Nasuňte tácku do koľajníc na laktových opierkach jedálnej stoličky (c) a posuňte tácku do požadovanej pozície. Tlačte naň smerom k opierke chrbta. Tácku je možné polohovať do 3 pozícií. Dbajte na to, aby nebolo vidieť výstražný trojuholník, potom tácka nie je nasadená správne. Na správne nasadenie opakujte vyššie uvedené postupy. Po správnom umiestnení by ste mali počuť cvaknutie poistky. Po dosiahnutí zvolenej pozície páčky opäť uvoľnite.

**VAROVANIE:** Vždy sa uistite, že ste tácku zatlačili dosť ďaleko do jedálnej stoličky. Čísla na hornej časti laktových opierok ukazujú pozíciu tácky.

**NIKDY** tácku nepoužívajte, ak je viditeľný symbol výstražného trojuholníka. Vždy pred použitím skontrolujte bezpečnosť tácky tak, že za ňu mierne zatiahnete smerom von.

### 3-ODSTRÁNENIE TÁCKY – 2

Vrchnú časť tácky je možné odstrániť; zatiahnite za bočné príchytky c)/d), tácku e) zdvihnite. Takto uvoľnený diel je možné použiť ako podnos alebo tácku na stôl. Na opätovné nasadenie položte vrchnú časť opäť na miesto a zatlačte na bočné príchytky, pokiaľ nezačujete cvaknutie poistky.

### 3-BEZPEČNOSTNÉ PÁSY – 3

Jedálna stolička je vybavená päťbodovým bezpečnostným pásom na zaistenie bezpečnosti vášho dieťaťa. Na uvoľnenie pásov stlačte tlačidlo na centrálnej pracke (a) a vytiahnite bočné klipsy (b) (spony brušného pásu). Na upevnenie zatlačte opäť spony brušných pásov do centrálnej pracky, pokiaľ nezapadnú na svoje miesto.

Ramenné pásy je možné nastaviť podľa výšky dieťaťa; upravte ich pomocou posuvnej pracky (c) podľa potreby, takisto je možné nastaviť aj brušné pásy.

Pásky musia byť nastavené podľa dispozície dieťaťa, nemali by byť ani príliš voľné, ani príliš pevné, aby dieťa nedreli.

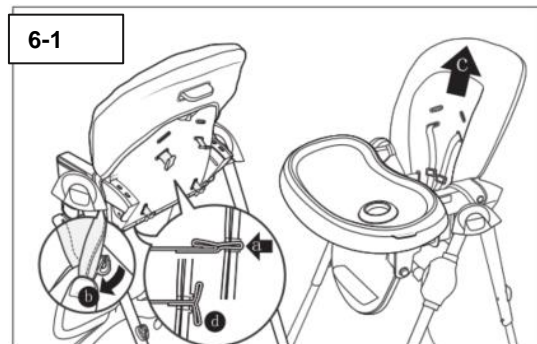
**POZOR:** Použitie pásu medzi nohami dieťaťa a bezpečnostných pásov je nutné na zaistenie bezpečnosti vášho dieťaťa.

**VAROVANIE:** Samotný pultík nezaistí bezpečnosť usadeného dieťaťa. Vždy používajte bezpečnostné pásky! Ak chcete nastaviť výšku ramenných popruhov alebo pásky vybrať, sploštite plastovú koncovku pásu a pretiahnite pásky otvormi v sedadle (e) smerom von. Ak chcete pásky opäť namontovať, sploštite plastovú koncovku a pretiahnite pás zvoleným otvorom v opierke chrbta, potom koncovku opäť narovnajete.

### 6-ODOBRATIE POŤAHU – 1

Vyberte bezpečnostné pásky z otvorov v opierke chrbta a v sedadle a vytiahnite ich von (pozrite predchádzajúci odsek). Uvoľnite poťah na oboch bočných stranách poťahu sedátka. Vytiahnite poťah smerom hore a odstráňte ho zo sedadla (c). Na opätovné nasadenie postupujte podľa vyššie uvedených krokov v opačnom poradí. Dbajte na zvýšenú opatrnosť pri nasadzovaní bezpečnostného pásu. Vždy sa uistite, že sa koncovky popruhov správne zaistili.

**POZOR:** Nikdy nepoužívajte jedálnu stoličku bez príslušného poťahu.



### ULOŽENIE TÁCKY NA ZADNÉ NOHY

Ak tácku nepoužívate, je možné ju zavesiť na zadné nohy jedálnej stoličky.

Umiestnite tácku na zadné nohy tak, že ju zavesíte na zarážky umiestnené na zadných nohách. Na spodnej strane tácky sú otvory, do ktorých je možné zarážky umiestniť. Po nasadení zatlačte na tácku smerom dole, aby riadne zašla do drážok. Na vybratie zatiahnite za tácku smerom hore a vyberte ju zo zarážok.

### 3-ZLOŽENIE/ULOŽENIE STOLIČKY – 5

S cieľom získať väčšiu kompaktnosť odporúčame vybrať tácku a zavesiť ju na zadné nohy stoličky (pozrite odsek „ULOŽENIE TÁCKY NA ZADNÉ NOHY“). Potom znížte výšku sedadla na najnižšiu pozíciu, teda pozíciu 6. Na zníženie sedadla postupujte podľa krokov uvedených v odseku

#### 3-POLOHOVANIE VÝŠKY SEDADLA – 4“.

Ďalej stlačte tlačidlá (b) umiestnené po oboch bokoch stoličky, zatlačte na predný rám a zložte ho k sebe. Mali by ste počuť cvaknutie poistky.

Poznámka: Ak je stolička správne zložená, stojí samostatne. Uistite sa, že poistka správne zapadla.