

# NÁVOD NA POUŽITÍ / NÁVOD NA POUŽÍVANIE



## CESTOVNÍ POSTÝLKA / Cestovná postieľka

### SMOOTH

Model: 15907- 15891- 15037 - 17789



Vážený zákazník:

Děkujeme vám za zakoupení produktu ASALVO. Jsme rádi, že jste si vybrali některý z našich produktů, a doufáme, že jste s jeho použitím spokojeni. Přečtěte si pozorně pokyny a uschovejte tento návod na bezpečné místo. Pokud tak neučiníte, můžete ohrozit zdraví svého dítěte. Věnujte zvláštní pozornost radám ohledně čistících a ošetřovacích prostředků.

**CZ) DŮLEŽITÉ! PŘED POUŽITÍM SI POZORNĚ PŘEČTĚTE TENTO NÁVOD K POUŽITÍ, ABYSTE SE VYHNULI MOŽNÝM NEBEZPEČÍM A USCHOVEJTE JEJ PRO PŘÍPADNÉ DALŠÍ POUŽITÍ. ŘÍDTE SE PŘESNĚ TÝMTO NÁVODEM K POUŽITÍ, ABYSTE NEOHZROZILI BEZPEČNOST VAŠEHO DÍTĚTE.**

**UPOZORNĚNÍ: PŘED POUŽITÍM ODSTRÁŇTE A VYHOĎTE VŠECHNY IGELITOVÉ SÁČKY A ČÁSTI OBALU TOHOTO VÝROBKU NEBO JE ALESPOŇ USCHOVEJTE MIMO DOSAH DĚTÍ!**

**DŮLEŽITÉ:** V rámci zlepšení našich služeb pravidelně kontrolujeme a aktualizujeme uživatelské příručky našich produktů. Pokud vám během čtení této příručky vystanou jakékoli otázky týkající se používání produktu, podívejte se na naše stránky, kde jsou uvedeny nejnovější verze příruček. Pokud budete potřebovat nějaké další vysvětlení ohledně užívání produktu, obraťte se na náš zákaznický servis prostřednictvím emailu.

Vážený zákazník:

Ďakujeme vám za zakúpenie produktu ASALVO. Sme radi, že ste si vybrali niektorý z našich produktov, a dúfame, že ste s jeho použitím spokojní. Prečítajte si pozorne pokyny a uschovajte tento návod na bezpečné miesto. Ak tak neurobíte, môžete ohroziť zdravie svojho dieťaťa. Venujte zvláštnu pozornosť radám ohľadom čistiacich a ošetrovacích prostriedkov.

**SK) DŮLEŽITÉ! PRED POUŽITÍM SI POZORNĚ PREČÍTAJTE TENTO NÁVOD NA POUŽITIE, ABY STE SA VYHLI MOŽNÝM NEBEZPEČENSTVÁM, A USCHOVAJTE HO NA PŘÍPADNÉ DALŠIE POUŽITIE. RIAĎTE SA PRESNE TÝMTO NÁVODOM NA POUŽITIE, ABY STE NEOHZROZILI BEZPEČNOST SVOJHO DÍTĚAĎA.**

**UPOZORNENIE: PRED POUŽITÍM ODSTRÁŇTE A VYHOĎTE VŠETKY IGELITOVÉ VRECKÁ A ČÁSTI OBALU TOHTO VÝROBKU ALEBO ICH ASPOŇ USCHOVAJTE MIMO DOSAHU DETÍ!**

**DŮLEŽITÉ:** S cieľom zlepšiť naše služby pravidelne kontrolujeme a aktualizujeme používateľské príručky našich produktov. Ak vám počas čítania tejto (priloženej) príručky napadnú akékoľvek otázky týkajúce sa používania produktu, pozrite sa na naše stránky, kde sú uvedené najnovšie verzie príručiek. Pokiaľ budete potrebovať nejaké ďalšie vysvetlenie ohľadom používania produktu, obráťte sa na náš zákaznický servis prostredníctvom emailu.

Postýlka vyrobená v souladu s normou ČSN EN 716-1:2017 + AC:2019 & EN716-2:2017  
+ matrace ČSN EN 16890:2017

Postieľka vyrobená v súlade s normou STN EN 716-1:2017 + AC:2019 & EN716-2:2017 + matrac STN EN 16890:2017

**CZ) ZÁRUKA :** Výrobek je v záruce, pokud jde o jakoukoli vadu týkající se shodnosti výrobku při běžných podmínkách použití, v souladu s návodem k použití. Záruka se nevztahuje na vady vzniklé v důsledku nesprávného použití nebo nedodržení bezpečnostních předpisů nebo nedodržení předpisů o údržbě popsaných v tomto návodu a na štítcích údržby, jakož i na běžné opotřebení každodenním používáním nebo při náhodilých událostech. Dobu trvání záruky na vady týkající se shodnosti výrobku upravují konkrétní předpisy uplatňované v zemi, kde by výrobek zakoupen. Pro uplatnění reklamace je nutné si po celou dobu záruky ponechat nákupní doklad. Záruka se vztahuje pouze na prvního majitele, je nepřenosná.

---

**SK) ZÁRUKA** Výrobok je v záruke, pokiaľ ide o akúkoľvek chybu týkajúcu sa zhodnosti výrobku pri bežných podmienkach použitia, v súlade s návodom na použitie. Záruka sa nevzťahuje na vady vzniknuté v dôsledku nesprávneho použitia alebo nedodržaním bezpečnostných predpisov alebo nedodržaním predpisov o údržbe popísaných v tomto návode a na štítkoch údržby, ako aj na bežné opotrebenie každodenným používaním alebo pri náhodných udalostiach. Lehotu záruky na chyby týkajúcu sa zhodnosti výrobku upravujú konkrétne predpisy uplatňované v krajine, kde bol výrobok kúpený. Na uplatnenie reklamácie je nutné si po celú dobu záruky ponechať nákupný doklad. Záruka sa vzťahuje iba na prvého majiteľa, je neprenosná.

---

**CZ) ČISTĚNÍ A ÚDRŽBA:** Nevystavujte výrobek přímému slunečnímu záření po delší dobu. Vyblednutí barev v důsledku působení přímého slunečního svitu není podkladem pro reklamaci. Tento výrobek vyžaduje pravidelnou údržbu. Pravidelná péče a údržba prodlouží životnost výrobku. Nevystavujte výrobek vlivům prostředí jako je sůl, déšť, to vše může vést ke korozi výrobku. Výrobek vždy skladujte na suchém a čistém místě. Výrobek může čistit pouze dospělá osoba. Totéž platí pro údržbu. Postýlka nemá snímatelný potah: čistěte ji houbičku a mýdlem na praní. Části z umělé hmoty pravidelně čistěte vlhkým hadříkem. Osušujte kovové části, abyste zabránili jejich zrezivění. Cestovní tašku lze prát v ruce ve studené vodě. Nechte odkapat. Pravidelně kontrolujte, zda není nějaká část postýlky opotřebovaná nebo poškozená. Pokud ano, výrobek nepoužívejte.

**Složení materiálu:** 100% polyester / nylon,  
Výplň: 100% polyester-pěna

**SK) ČISTENIE A ÚDRŽBA:** Nevystavujte výrobok priamemu slnečnému žiareniu dlhšiu dobu. Vyblednutie farieb v dôsledku pôsobenia priameho slnečného svitu nie je podkladom na reklamáciu. Tento výrobok vyžaduje pravidelnú údržbu. Pravidelná starostlivosť a údržba predĺži životnosť výrobku. Nevystavujte výrobok vplyvom prostredia ako je soľ, dážď, to všetko môže viesť ku korózii výrobku. Výrobok vždy skladujte na suchom a čistom mieste. Výrobok môže čistiť len dospelá osoba. To isté platí pre údržbu. Postieľka/ohrádka nemá snímateľný potah: čistite ju špongiou a mydlom na pranie. Časti z umelej hmoty pravidelne čistite vlhkou handričkou. Osušujte kovové časti, aby ste zabránili ich zhrdzaveniu. Cestovnú tašku je možné prať v ruke v studenej vode. Nechajte odkvapkať. Pravidelne kontrolujte, či nie je nejaká časť postielky opotrebovaná alebo poškodená. Pokiaľ áno, výrobok nepoužívajte.

**Zloženie materiálu:** 100% polyester / nylon,  
Výplň: 100% polyester – pena



## CZ) DŮLEŽITÉ UPOZORNĚNÍ !

**PŘED POUŽITÍM SI POZORNĚ PROČTĚTE TENTO NÁVOD, ABYSTE SE VYHNULI MOŽNÝM NEBEZPEČÍM A USCHOVEJTE JEJ PRO DALŠÍ POUŽITÍ. ŘÍDTE SE PŘESNĚ POKYNY UVEDENÝMI V TOMTO NÁVODU, ABYSTE NEOHROZILI BEZPEČNOST VAŠEHO DÍTĚTE.**

**UPOZORNĚNÍ: PŘED POUŽITÍM ODSTRAŇTE A VYHOĎTE IGELITOVÉ SÁČKY A VŠECHNY DALŠÍ ČÁSTI OBALU VÝROBKU NEBO JE ALESPOŇ USCHOVEJTE MIMO DOSAH DĚTÍ.**

## UPOZORNĚNÍ ! :

Nikdy nenechávejte dítě bez dozoru, mohlo by to být nebezpečné.

Všecké úkony, ať už skládání nebo úprava výrobku nebo montáž doplňků musí být prováděny pouze dospělou osobou. ● Všechny části postýlky musí být správně sestaveny, aby se dítě nikdy nezaseklo nebo nezachytilo o oblečení nebo doplňky (řetízky na dudlík šňůrky...).

Postýlku/ohrádku nikdy neskládejte, pokud je v ní uloženo dítě. Před použitím si ověřte, zda jsou bezpečnostní pojistky na postýlce dobře zajištěny tak, jak je znázorněno v tomto návodu a že je postýlka plně funkční.

Všechny montážní spojovací prostředky by se měly vždy pečlivě utáhnout a měly by se pravidelně kontrolovat a dotahovat podle potřeby. ● Nepřipevňujte na postýlku doplňky, náhradní díly nebo části, které nejsou dodávány nebo povoleny výrobcem. **POZOR:** Postýlku nepoužívejte, pokud nějaká její část chybí, je natržená nebo jinak poškozená. **POZOR:** Pokud výrobek nepoužíváte, uložte jej mimo dosah dětí.

**POZOR:** Postýlku nepřemísťujte, pokud je dítě v postýlce. Používejte postýlku vždy pouze pro jedno dítě.

**Postýlka je vhodná pro děti** od narození do věku 3 let (max. hmotnost 15 kg / nebo 86 cm). Je-li dítě schopno samo vylézt z postýlky, nesmí se postýlka dále používat, hrozí nebezpečí pádu.

**Nedovolte**, aby si v blízkosti postýlky hrály děti bez dozoru. Nikdy nenechávejte stát postýlku na šikmé ploše, pokud je v ní umístěno dítě. Neumísťujte postýlku do blízkosti stěn nebo překážek, abyste zabránili riziku přiskřípnutí nebo uvěznění dítěte.

**POZOR: Nenechávejte v postýlce předměty ani další polstrování, které by dítěti usnadnily vyšplhat se na bočnice postýlky/ohrádky. Nenechávejte v postýlce žádný předmět, kterým by se dítě mohlo uškrtit nebo přidusit. POZOR:** Postýlku umísťte do bezpečné vzdálenosti od elektrických kabelů nebo šňůr, nikdy neumisťujte postýlku do blízkosti oken, protože dítě by se mohlo udusit nebo uškrtit záclonami, závěsy nebo šňůrami od nich. **Abyste omezili riziko uškrcení**, nikdy nedávejte předměty se šňůrami a pásky dítěti na hraní ani do jeho blízkosti. Abyste omezili riziko vzniku požáru, neumisťujte postýlku/ohrádku do blízkosti ventilátorů, elektrických nebo plynových kamen ani jiných tepelných zdrojů.

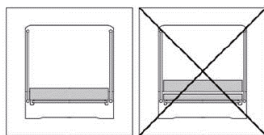
**Pozor na nebezpečí otevřeného ohně a jiných zdrojů silného tepla**, jako elektrická topná tělesa, plynová topná tělesa atd. v těsné blízkosti postýlky. **POZOR:** Nepoužívejte jinou matraci, než dodávanou výrobcem/distributorem, nebezpečí udušení. **Nepoužívejte** postýlku bez podložky výrobce. Nepoužívejte více než jednu matraci. Nepoužívejte vodní matrace.

Dlouhodobé vystavení slunečním paprskům může způsobit změnu barev výrobku. Pokud výrobek stál delší dobu na slunci, počkejte dokud nevychladne, dříve než do něj znovu umístíte dítě.

Nejbezpečnější poloha je ta nejnižší, postýlka by měla být používána v této poloze, jakmile se dítě umí samo posadit.

**UPOZORNĚNÍ :** Používejte pouze matraci dodanou s postýlkou / a nebo doporučenou výrobcem.

Nepřidávejte druhou matraci, nebezpečí udušení.



Na konstrukci výrobku je nálepka s referenčním číslem a číslem šarže produktu. **NEODSTRAŇUJTE TUTO NÁLEPKU.** Tato nálepka je nezbytná pro případné uplatnění reklamace.

**SK) DÔLEŽITÉ! USCHOVAJTE PRE ĎALŠIU POTREBU! PRED POUŽÍVANÍM SI POZORNE PREČÍTAJTE TENTO NÁVOD A USCHOVAJTE HO NA POUŽITIE V BUDÚCNOSTI. ABY STE SA VYHLI MOŽNÝM NEBEZPEČENSTVÁM RIADTE SA PRESNE TÝMTO NÁVODOM, ABY STE NEOHZROZILI BEZPEČNOSŤ VÁŠHO DIEŤAŤA.**

**POZOR: PRED POUŽITÍM ODSTRÁŇTE A ZNEŠKODNITE VŠETKY PLASTOVÉ VRECKÁ A ČASTI OBALU TOHTO VÝROBKU ALEBO ICH ASPOŇ USCHOVAJTE MIMO DOSAHU DETÍ!**

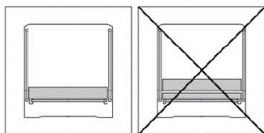
## **DÔLEŽITÉ:**

Nikdy nenechávajte dieťa bez dozoru. Všetky úkony, nech už je to skladanie alebo úprava výrobku alebo montáž doplnkov, musí vykonávať dospelá osoba. • Všetky časti postielky musia byť správne zostavené, aby sa dieťa nikdy nezaseklo alebo nezachytilo o oblečenie alebo doplnky (retiazky na cumlík šnúry...). Postieľku nikdy neskladajte, pokiaľ je v nej uložené dieťa. Pred použitím si overte, či sú bezpečnostné poistky na postieľke dobre zaistené tak, ako je znázornené v tomto návode a že je postieľka plne funkčná. Všetky montážne spojovacie prostriedky by sa mali vždy starostlivo utiahnuť a mali by sa pravidelne kontrolovať a doťahovať podľa potreby. Neprieprevňujte na postieľku doplnky, náhradné diely alebo časti, ktoré nie sú dodávané alebo povolené výrobcom.

**POZOR:** Nepoužívajte postieľku, ak je akákoľvek časť zlomená, potrhaná alebo chýbajúca a používajte len náhradné časti schválené výrobcom. **POZOR:** Pokiaľ výrobok nepoužívate, uložte ho mimo dosahu detí. **POZOR:** Postieľku/ohrádku nepremiestňujte, pokiaľ je dieťa v postieľke. Používajte postieľku/ohrádku vždy len pre jedno dieťa. **Postieľka je vhodná pre deti** od narodenia do veku 3 rokov (max. hmotnosť 15 kg / alebo 86 cm). Ak je dieťa schopné samo vyliezť von z postieľky, táto postieľka sa ďalej nesmie používať pre toto dieťa, aby sa zabránilo poraneniám pri páde. Nedovoľte, aby sa v blízkosti postieľky hrali deti bez dozoru. Nikdy nenechávajte stáť postieľku na šikmej ploche, pokiaľ je v nej umiestnené dieťa. Neumiestňujte postieľku do blízkosti stien alebo prekážok, aby ste zabránili riziku priškripenia alebo uväznenia dieťaťa.

**POZOR:** Nenechávajte v postieľke predmety ani ďalšie čalúnenie, ktoré by dieťaťu uľahčili šplhanie na bočnice postieľky. Nenechávajte v postieľke žiadny predmet, ktorým by sa dieťa mohlo uskrtiť alebo pridusiť. **POZOR:** Postieľku umiestnite do bezpečnej vzdialenosti od elektrických káblov alebo šnúr, nikdy neumiestňujte postieľku do blízkosti okien, pretože dieťa by sa mohlo udusiť alebo uskrtiť záclonami, závesmi alebo šnúrami od nich. Aby ste obmedzili riziko usmrtenia, nikdy nedávajte predmety so šnúrami a páskami dieťaťu na hranie ani do jeho blízkosti. Aby ste obmedzili riziko vzniku požiaru, neumiestňujte postieľku/ohrádku do blízkosti ventilátorov, elektrických alebo plynových sporákov ani iných tepelných zdrojov. **POZOR:** Nepoužívajte postieľku bez podložky výrobcu. Nenechávajte čokoľvek v postieľke alebo nepostavte postieľku blízko iného výrobku, ktorý by mohol poslúžiť ako opora na nohy, alebo byť nebezpečím udusenía alebo usmrtenia napr. šnúry, žalúziové/záclonové šnúry atď. Detská postieľka je pripravená na použitie, len ak sú zaistovacie mechanizmy zaistené a pred použitím skladacej postieľky je potrebné pozorne skontrolovať, či sú úplne zaistené.

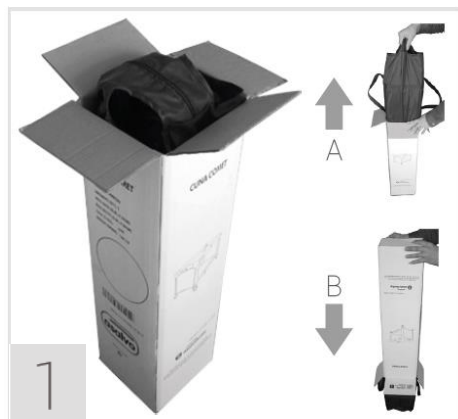
**Upozornenie:** Používajte iba matrac dodávaný výrobcom/distribútorom. Do postieľky nepoužívajte viac ako jeden matrac. Nepoužívajte vodné matrace. Dlhodobé vystavenie slnečným lúčom môže spôsobiť zmenu farieb výrobku. Pokiaľ výrobok stál dlhšiu dobu na slnku, počkajte, kým nevychladne, skôr než do neho znovu umiestnite dieťa. Najbezpečnejšia poloha je tá najnižšia, postieľka by mala byť používaná v tejto polohe, akonáhle sa dieťa vie samo posadiť.



**UPOZORNENIE :** Používajte iba matrac dodaný s postieľkou / alebo odporúčaný výrobcom. Nepridávajte druhý matrac, nebezpečenstvo udusenía.

Na konštrukcii výrobku je nálepka s referenčným číslom a číslom šarže produktu. **NEODSTRÁŇUJTE TÚTO NÁLEPKU.** Táto nálepka je nevyhnutná pre prípadné uplatnenie reklamácie.

# Rozložení postýlky / Rozloženie postiel'ky:



## Rozložení postýlky / Rozloženie postieľky:

A08



A09



A10



A11



A12



### CZ) Rozložení postýlky:

1. (Obr. 1-3) Vyjměte postýlku z krabice a následně z tašky a opřete ji svisle tak, aby nohy postýlky byly směrem dolů. Uvolněte suchý zip a odstraňte matraci s vyztuženým dnem.
2. Jakmile je postýlka uvolněna, roztáhněte ji (jak jen je to možné – viz obr. A01-03).
3. Uchopte nejprve dvě kratší strany, zatáhněte za jejich střed směrem od sebe a nahoru, až se samy zablokuje (obr. A04). Uslyšíte cvaknutí bezpečnostní pojistky.
4. Stejným způsobem postupujte u zbývajících dvou delších stran – A05, 06. Poznámka: Bezpečnostní pojistky jsou umístěny ve středu každé strany pod potahem postýlky. Zatlačte lehce rukou na horní hranu všech bočnic a ujistěte se, zda jsou všechny čtyři dobře zablokovány, pak postýlku zabrzděte – A07/A08.
5. Následně začněte tlačít dolů střed dna postýlky, dokud nezapadne do své pozice (obr. A09). Nyní je konstrukce postýlky připravena (obr. A11)
6. Uložte matraci na dno postýlky polstrovanou stranou směrem nahoru a upevněte ji pomocí suchého zipu umístěného na dně postýlky (obr. A12). Nyní je postýlka připravena k použití.

### SK) Rozloženie postieľky:

1. (Obr. 1-3) Vyberte postieľku z krabice a následne z tašky a postavte ju zvisle tak, aby nohy postieľky boli dolu. Uvoľnite suchý zips a vyberte matrac s vyztuženým dnom.
2. Keď je postieľka uvoľnená, roztiahnite (ako je to len možné – obr. A01-03).
3. Uchopte najskôr dve kratšie strany, ťahajte za ich stred smerom od seba a nahor, až sa samé zablokuje (obr. A04). Budete počuť cvaknutie bezpečnostnej poistky.
4. Rovnakým spôsobom roztiahnite a zaistíte aj zostávajúce dve dlhšie strany – A05,06. Poznámka: Bezpečnostné poistky sú umiestnené v strede každej strany pod potahom postieľky. Zatlačte zľahka rukou na hornú hranu všetkých bočnic a uistite sa, či sú všetky štyri dobre zablokované, potom postieľku zabrzdíte – A07/A08.
5. Potom tlačte dole stred dna postieľky, pokiaľ nezapadne do svojej pozície (obr. A09-A10). Teraz je konštrukcia postieľky pripravená (obr. A11)
6. Uložte matrac na dno postieľky čalúnenou stranou smerom nahor a upevnite ho pomocou suchého zipsu umiestneného na dne postieľky (obr. A12). Teraz je postieľka pripravená na použitie.

**POZNÁMKA:** Pokud používáte postýlku, měla by být matrace přednostně používána v nejnižší poloze a pevně přichycena k základně. Při použití druhého dna zkontrolujte, zda je správně sestaveno a zajištěno v postýlce.

**POZNÁMKA:** Ak používate postieľku, mala by byť matrac prednostne používaná v najnižšej polohe a pevne prichytená k základni. Pri použití druhého dna skontrolujte, či je správne zostavené a zabezpečené v postieľke.

## Složení postýlky / Zloženie postieľky:

B01



B02



B03



B04



B05



B06



B07



B08



B09



B10



B11



B12



B13



B14





## Složení postýlky / Zloženie postieľky:

### CZ) Složení postýlky:

Nejdříve odstraňte matraci z postýlky – B01-B02

7. Zatáhněte za poutko (umístěné ve středu dna postýlky) a zvedněte jej asi o 2/3 (obr.B03-05).

8. Stiskněte pojistky umístěné ve středu každé strany postýlky (obr. B06-B08), lehce nadzvedněte klouby, abyste uvolnili dané pojistky a zatlačte na bočnice postýlky směrem dolů. Postupujte stejným způsobem na všech stranách postýlky. Poznámka: Nejprve složte kratší strany, pak delší strany postýlky.

9. Delší strana postýlky má dvě pojistky, pro správné složení postýlky je zapotřebí zmáčknout obě pojistky.

10. Pokud dojde ke složení pouze jedné pojistky, opakujte předchozí krok, dokud se vám nepodaří odblokovat obě pojistky. V opačném případě by postýlka nešla složit.

11. Složte nohy postýlky pevně k sobě – B09. Oviňte matraci okolo složené postýlky a připevňte ji suchým zipem (obr.B10-B14).

12. Uložte postýlku do tašky.

### SK) Zloženie postieľky:

Najskôr vyberte matrac z postieľky – B01-B02

7. Zatiahnite za pútko (umiestnené v strede dna postieľky) a zdvihnite ho asi o 2/3 (obr.B03-05).

8. Stlačte poistky umiestnené v strede každej strany postieľky (obr. B06-B08), ľahko nadvihnite kĺby, aby ste uvoľnili dané poistky a zatlačte na bočnice postieľky smerom dole. Postupujte rovnakým spôsobom na všetkých stranách postieľky. Poznámka: Najskôr zložte kratšie strany, potom dlhšie strany postieľky.

9. Dlhšia strana postieľky má dve poistky, pre správne zloženie postieľky je potrebné stlačiť obidve poistky.

10. Ak sa odblokuje len jedna poistka, predchádzajúci krok opakujte dovtedy, kým sa vám nepodarí odblokovať obidve poistky. V opačnom prípade by sa postieľka/ohrádka nedala zložiť.

11. Prisuňte nohy postieľky pevne k sebe – B09. Oviňte matrac okolo zloženej postieľky a upevnite ho suchým zipsom (obr.B10-B14).

12. Uložte postieľku do tašky.



## NÁVOD NA POUŽITÍ / NÁVOD NA POUŽÍVANIE

VYBAVENÍ DO POSTÝLEK / ZÁVĚSNÉ LŮŽKO - VÝBAVA DO POSTIELOK / ZÁVESNÉ LŮŽKO

**CZ) UPOZORNĚNÍ !** Nikdy nenechávejte dítě bez dozoru, mohlo by to být nebezpečné. Veškeré úkony, ať už skládání nebo úprava výrobku nebo montáž doplňků musí být prováděny pouze dospělou osobou. **Druhé dno** je vhodné pro děti 0-6 měsíců (max. hmotnost cca 9kg). Pokud se dítě umí samo bez pomoci posadit, kleknout nebo se postavit. Nesmí se druhé dno dále používat.

**U POSTÝLKY SE ŘÍDTE NÁVODEM PŘILOŽENÝM K POSTÝLCE, VIZ VÝŠE.**

**CZ) INSTALACE :** Druhé dno se instaluje do postýlky pomocí zipu. ● Protáhněte látkou 4 kovové tyčky

**KOLEČKA:** Vždy, když je dítě v postýlce, zajistěte brzdy na kolečkách směrem dolů.

**POZN.** Před použitím lůžka se ujistěte, že je správně smontované a zavěšené.

**SK ) DÔLEŽITÉ:** Všetky úkony, nech už je to skladanie alebo úprava výrobku alebo montáž doplnkov, musí vykonávať dospelá osoba. **Druhé dno** je vhodné pre deti 0-6 mesiacov (max. hmotnosť cca 9kg).

Ak sa dieťa vie samo bez pomoci posadiť, kľaknúť si alebo sa postaviť, nesmie sa druhé dno ďalej používať. U POSTIEĽKY sa riadte návodom priloženým k postieľke.

**SK) INŠTALÁCIA:** Druhé dno sa inštaluje do postieľky pomocou zipsu. ● Pretiahnite látkou 4 kovové tyčky

**KOLIESKA:** Vždy, keď je dieťa v postieľke, zaistíte brzdy na kolieskach smerom nadol.

**POZN.** Pred použitím lôžka sa uistite, či je správne zmontované a zavesené.



## MOŽNÉ PROBLÉMY PŘI / MOŽNÉ PROBLÉMY PRI

### Rozložení postýlky / Rozloženie postielky:



A14 – Problém : pokud se vyskytne takovýto problém.

A15 – Řešení : Uchopte pásek ve středu základny postýlky a zatáhněte za něj směrem nahoru. Čímž dojde k opětovnému uvolnění. Nyní opakujte kroky A02-03-07-08-09.

A14 - Problém: ak sa vyskytne takýto problém.

A15 - Riešenie: Uchopte pásik v strede základne postielky a zatiahnite za neho smerom nahor. Čím dôjde k opätovnému uvoľneniu. Teraz opakujte kroky A02-03-07-08-09.

## MOŽNÉ PROBLÉMY PŘI / MOŽNÉ PROBLÉMY PRI

### Složení postýlky / Zloženie postielky:



B15 – Problém : postýlku nelze složit do polohy „A“.

B16 – Řešení : viz výše, opakujte kroky B06/07/08. Klíčem je stisknout každou pojistku (uvnitř bočnice) úplně do samého konce (je důležité, aby bočnice tvořily písmeno „V“ před zdvihnutím základny směrem nahoru).

B17 – Problém : Jakkoli nelze za pásek snadno zatáhnout.

B18 – Řešení : Zatlačte na základnu směrem dolů, a opakujte kroky od B03 do B14.

B15 - Problém: postielku nemožno zložiť do polohy "A".

B16 - Riešenie: pozri vyššie, zopakujte kroky B06 / 07/08. Kľúčom je stlačiť každú poistku (vnútri bočnice) úplne do samého konca (je dôležité, aby bočnice tvorili písmeno "V" pred zdvihnutím základne smerom nahor).

B17 - Problém: Akokoľvek nemožno za opasok ľahko zatiahnuť.

B18 - Riešenie: Zatlačte na základňu smerom dolu, a zopakujte kroky od B03 do B14.