

EN-71

NÁVOD NA POUŽITÍ - 3v1 WC Schůdky (nočník, wc adaptér, wc schůdky) NÁVOD NA POUŽÍVANIE - 3v1 WC Schodíky (nočník, wc adaptér, wc schodíky)

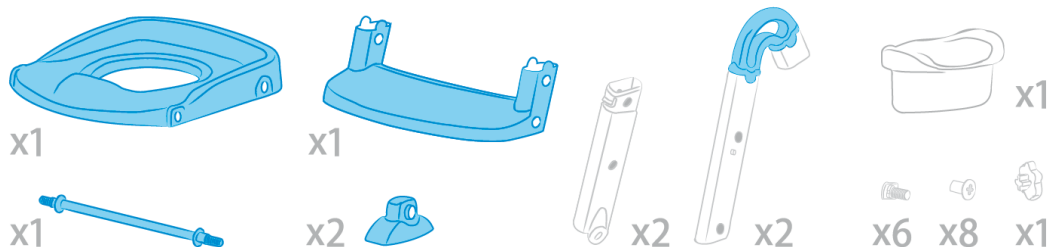
CZ) DŮLEŽITÉ: PŘED POUŽITÍM SI PŘEČTĚTE DŮKLADNĚ TENTO NÁVOD A USCHOVEJTE JEJ PRO POZDĚJŠÍ NAHLÉDNUTÍ. POKUD NEBUDETE POSTUPOVAT PODLE NÁVODU, MŮŽE DOJÍT K ÚRAZU VAŠEHO DÍTĚTE!

DŮLEŽITÉ: V rámci zlepšení našich služeb pravidelně kontrolujeme a aktualizujeme uživatelské příručky našich produktů. Pokud vám během čtení této příručky vystanou jakékoli otázky týkající se používání produktu, podívejte se na naše stránky, kde jsou uvedeny nejnovější verze příruček. Pokud budete potřebovat nějaké další vysvětlení ohledně užívání produktu, obraťte se na náš zákaznický servis prostřednictvím emailu.

SK) DŮLEŽITÉ UPOZORNENIE : PRED POUŽÍVANÍM SI POZORNE PREČÍTAJTE TENTO NÁVOD A USCHOVAJTE HO NA ĎALŠIE POUŽITIE. PRED POUŽITÍM ODSTRÁŇTE A ZLIKVIDUJTE PRÍPADNÉ PLASTOVÉ VRECKÁ A VŠETKY ČASTI OBALU TOHTO VÝROBKU ALEBO ICH ASPOŇ USCHOVAJTE MIMO DOSAHU DEŤÍ.

DŮLEŽITÉ: S cieľom zlepšiť naše služby pravidelne kontrolujeme a aktualizujeme používateľské príručky našich produktov. Ak vám počas čítania tejto (priloženej) príručky napadnú akékoľvek otázky týkajúce sa používania produktu, pozrite sa na naše stránky, kde sú uvedené najnovšie verzie príručiek. Pokiaľ budete potrebovať nejaké ďalšie vysvetlenie ohľadom používania produktu, obraťte sa na náš zákaznický servis prostredníctvom emailu.

DÍLY: / DIELY:



Pozn. Uschovejte si veškerý obalový materiál, dokud si nebudete jisti, že žádné části nechybí. Po sestavení schůdků všechny obaly pečlivě zlikvidujte. / Pozn. Uschovajte si všetok obalový materiál, pokiaľ si nebudete istí, že žiadne časti nechýbajú. Po zostavení výrobku všetky obaly starostlivo zlikvidujte

Pozn. Obrázky mají pouze ilustrační charakter. / Pozn. Obrázky majú len ilustračný charakter.

ČIŠTĚNÍ A ÚDRŽBA / ČISTENIE A ÚDRŽBA

CZ/

ÚDRŽBA: Čistěte po každém použití: Použijte vodu a mýdlo. Nepoužívejte abrazivní prostředky

ZÁRUKA

Výrobek je v záruce, pokud jde o jakoukoli vadu týkající se shodnosti výrobku při běžných podmínkách použití, v souladu s návodem k použití. Záruka se nevztahuje na škody vzniklé v důsledku nesprávného použití, opotřebení nebo náhodných událostí. Dobu trvání záruky na vady týkající se shodnosti výrobku upravují konkrétní předpisy uplatňované v zemi, kde by výrobek zakoupen.

SK/

ÚDRŽBA: Čistíte po každom použití: Použite vodu a mydlo. Nepoužívajte abrazívne prostriedky

ZÁRUKA

Výrobok je v záruke, pokiaľ ide o akúkoľvek chybu týkajúcu sa zhodnosti výrobku pri bežných podmienkach použitia, v súlade s návodom na použitie. Záruka sa nevzťahuje na škody vzniknuté v dôsledku nesprávneho použitia, opotrebovania alebo náhodných udalostí. Lehotu záruky na chyby týkajúcu sa zhodnosti výrobku upravujú konkrétne predpisy uplatňované v krajine, kde bol výrobok kúpený.

CZ) Děkujeme, že jste si vybrali produkt od společnosti Asalvo.

Před použitím výrobku si pozorně přečtěte návod k použití a uschovejte si jej pro budoucí použití.

DÍLY: Toto balení obsahuje drobné díly v nesloženém stavu. Je nutná montáž dospělým.

DŮLEŽITÉ!!! Před montáží vyjměte všechny díly z obalu a identifikujte je. Některé díly mohou být baleny v ochranném balení.

CZ) UPOZORNĚNÍ ! DŮLEŽITÉ! PŘED POUŽITÍM SI POZORNĚ PŘEČTĚTE TENTO NÁVOD K POUŽITÍ, ABYSTE SE VYHNULI MOŽNÝM NEBEZPEČÍM A USCHOVEJTE JEJ PRO PŘÍPADNÉ DALŠÍ POUŽITÍ. ŘÍDTE SE PŘESNĚ TÍMTO NÁVODEM K POUŽITÍ, ABYSTE NEOHROZILI BEZPEČNOST VAŠEHO DÍTĚTE.

PŘED POUŽITÍM ODSTRÁŇTE A VYHOĎTE VŠECHNY IGELITOVÉ SÁČKY A ČÁSTI OBALU TOHOTO VÝROBKU NEBO JE ALESPŇ USCHOVEJTE MIMO DOSAH DĚTÍ!

UPOZORNĚNÍ !

- Nikdy nenechávejte dítě bez dozoru. Mohlo by to být nebezpečné!
- Výrobek je vhodný pro děti od cca 1 roku, s maximální nosností 40 kg. Nepřekračujte maximální nosnost.
- Před montáží výrobku si ověřte, zda nebyla některá součást poškozena během přepravy. Pokud ano, výrobek nesmí být používán a musí být uložen mimo dosah dětí.
- Výrobek nepoužívejte, pokud nějaká část chybí, je prasklá nebo jakkoli jinak poškozena.
- Montáž, demontáž a úpravy výrobku musí být prováděny výhradně dospělou osobou. Součásti a šrouby uchovávejte mimo dosah dětí.
- Před použitím se ujistěte, že je výrobek bezpečně připevněn. Zkontrolujte, zda je bezpečně připevněn k toaletě. Žebřík musí být na doteč pevně přitisknutý k podlaze. Při použití výrobku musí být dítě vždy pod dohledem dospělé osoby.
- Při rozkládání nebo skládání se vždy ubezpečte, zda je dítě v bezpečné vzdálenosti.

SK) Ďakujeme, že ste si vybrali produkt od spoločnosti Asalvo.

Pred použitím výrobku si pozorne prečítajte návod na použitie a uschovajte si ho pre budúce použitie.

ČASTI: Toto balenie obsahuje malé časti v nezmontovanom stave. Vyžaduje sa montáž dospelou osobou.

DŮLEŽITÉ!!! Pred zložením vyberte všetky časti z obalu a identifikujte ich.

SK) DŮLEŽITÉ UPOZORNENIA! USCHOVAJTE PRE ĎALŠIU POTREBU! PRED POUŽÍVANÍM SI POZORNE PREČÍTAJTE TENTO NÁVOD A USCHOVAJTE HO NA POUŽITIE V BUDÚCNOSTI. ABY STE SA VYHLI MOŽNÝM NEBEZPEČENSTVÁM RIAĎTE SA PRESNE TÝMTO NÁVODOM, ABY STE NEOHROZILI BEZPEČNOSŤ VÁŠHO DIEŤAŤA. PRED POUŽITÍM ODSTRÁŇTE A ZNEŠKODNITE VŠETKY PLASTOVÉ VRECKÁ A ČÁSTI OBALU TOHTO VÝROBKU ALEBO ICH ASPOŇ USCHOVAJTE MIMO DOSAHU DETÍ!

UPOZORNENIA:

- Nikdy nenechávajte dieťa bez dozoru. Mohlo by to byť nebezpečné!
- Výrobok je vhodný pre deti od cca 1 roku, s maximálnou nosnosťou 40 kg. Nepřekračujte maximálnu nosnosť.
- Pred montážou výrobku skontrolujte, či nebola niektorá jeho súčasť poškodená počas prepravy. Ak áno, výrobok sa nesmie používať a musí sa uložiť mimo dosahu detí.
- Nepoužívajte výrobok, ak niektorá časť chýba, je prasknutá alebo inak poškodená.
- Montáž, demontáž a úpravy výrobku môže vykonávať iba dospelá osoba. Diely a skrutky uschovajte mimo dosahu detí.
- Pred použitím sa uistite, že je výrobok bezpečne upevnený. Skontrolujte, či je bezpečne pripevnený k záchodovej mise. Rebrík sa musí pevne dotýkať podlahy. Pri používaní výrobku musí byť dieťa vždy pod dohľadom dospelé osoby.
- Pri rozkladaní alebo skladaní stoličky sa vždy ubezpečte, či je dieťa v bezpečnej vzdialenosti.

Pokud chcete použiť WC schůdky 3v1 na toaletě, lze je použít dvěma způsoby.

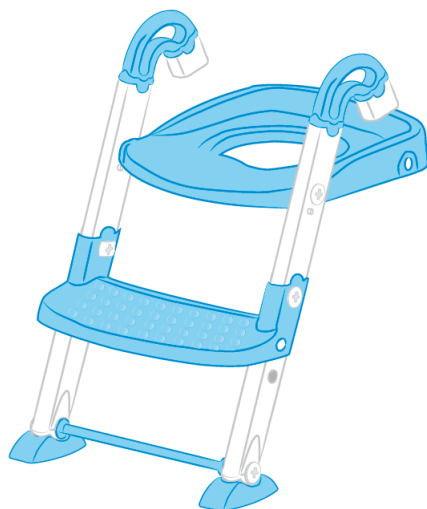
MOŽNOST 1 / WC SCHŮDKY s ADAPTÉREM:

1. Vložte protiskluzové podložky do spodních otvorů WC sedátka. Poté zopakujte stejný způsob s nožičkami schůdků.
2. Sestavte součásti podle obrázků níže, viz Obr. A.
3. Po dokončení montáže zkontrolujte, zda jsou všechny šrouby plně dotaženy.
4. Připevněte kompletně sestavené WC schůdky s adaptérem k toaletě.

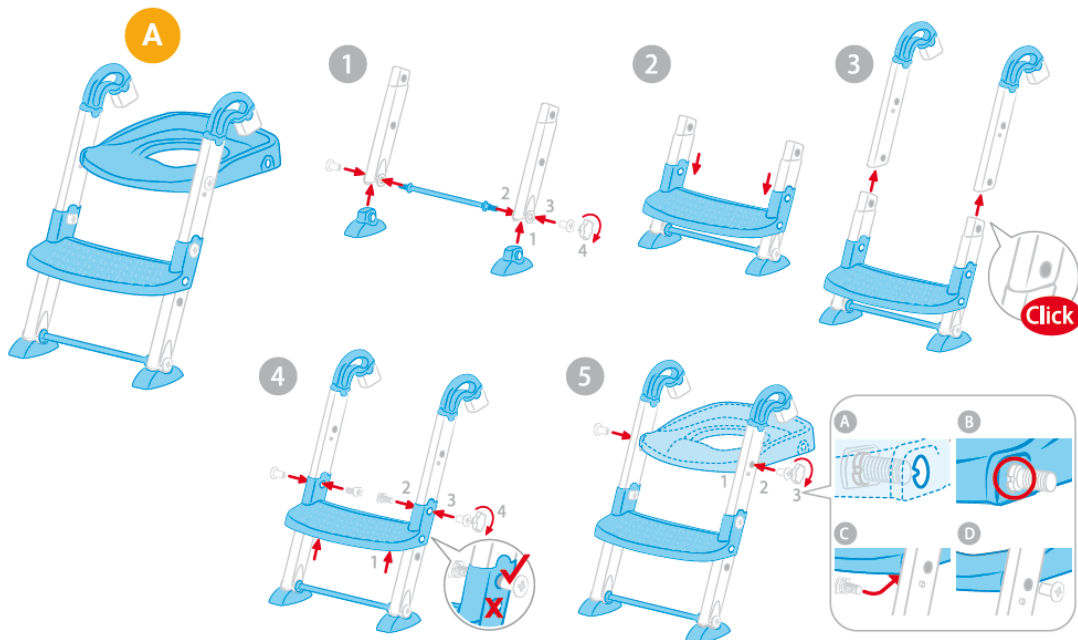
Ak chcete WC schodíky 3v1 použiť na toalete, existujú dva spôsoby.

MOŽNOSŤ 1 / WC SCHODÍKY s ADAPTÉROM:

1. Do spodných otvorov záchodového sedadla vložte protišmykové podložky. Potom zopakujte rovnaký postup s nožičkami schodíkov.
2. Zostavte diely podľa obrázkov nižšie, viď Obr. A.
3. Po dokončení montáže skontrolujte, či sú všetky skrutky úplne dotiahnuté.
4. Pripevnite kompletne zostavené záchodové schodíky s adaptérom k záchodu.



A



MOŽNOST 2 / WC ADAPTÉR:

1. Vložte protiskluzové podložky do spodních otvorů WC sedátka.
2. Připevněte WC adaptér k toaletě, viz obr. B.

MOŽNOSŤ 2 / WC ADAPTÉR:

1. Do spodných otvorov záchodového sedadla vložte protišmykové podložky.
2. Pripojte WC adaptér k záchodovej miske, viď obr. B.

2

B



MONTÁŽ A INSTALACE – NOČNÍK / MONTÁŽ A INŠTALÁCIA – NOČNÍK

Schůdky lze také použít jako samostatný nočník.

1. Vložte protiskluzové podložky do spodních otvorů WC sedátka. Poté zopakujte stejný způsob s nožičkami schůdků.
2. Sestavte součásti podle obrázků níže, viz Obr. C.
3. Po dokončení montáže zkontrolujte, zda jsou všechny šrouby plně dotaženy.

Schodíky je tiež možné použiť ako samostatný nočník.

1. Do spodných otvorov záchodového sedadla vložte protišmykové podložky. Potom zopakujte rovnaký postup s nožičkami schodíkov.
2. Zostavte diely podľa obrázkov nižšie, viď Obr. C.
3. Po dokončení montáže skontrolujte, či sú všetky skrutky úplne dotiahnuté.

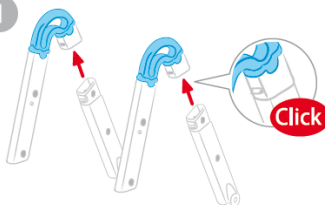


3

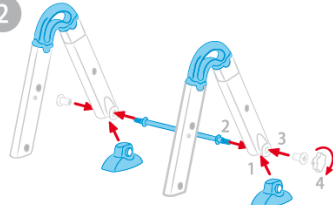
C



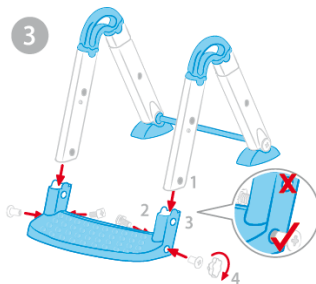
1



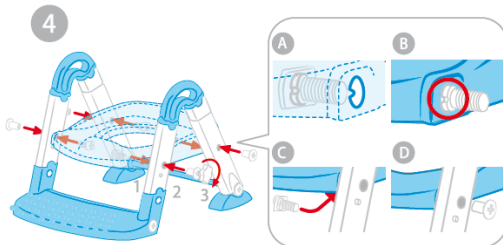
2



3



4



5

